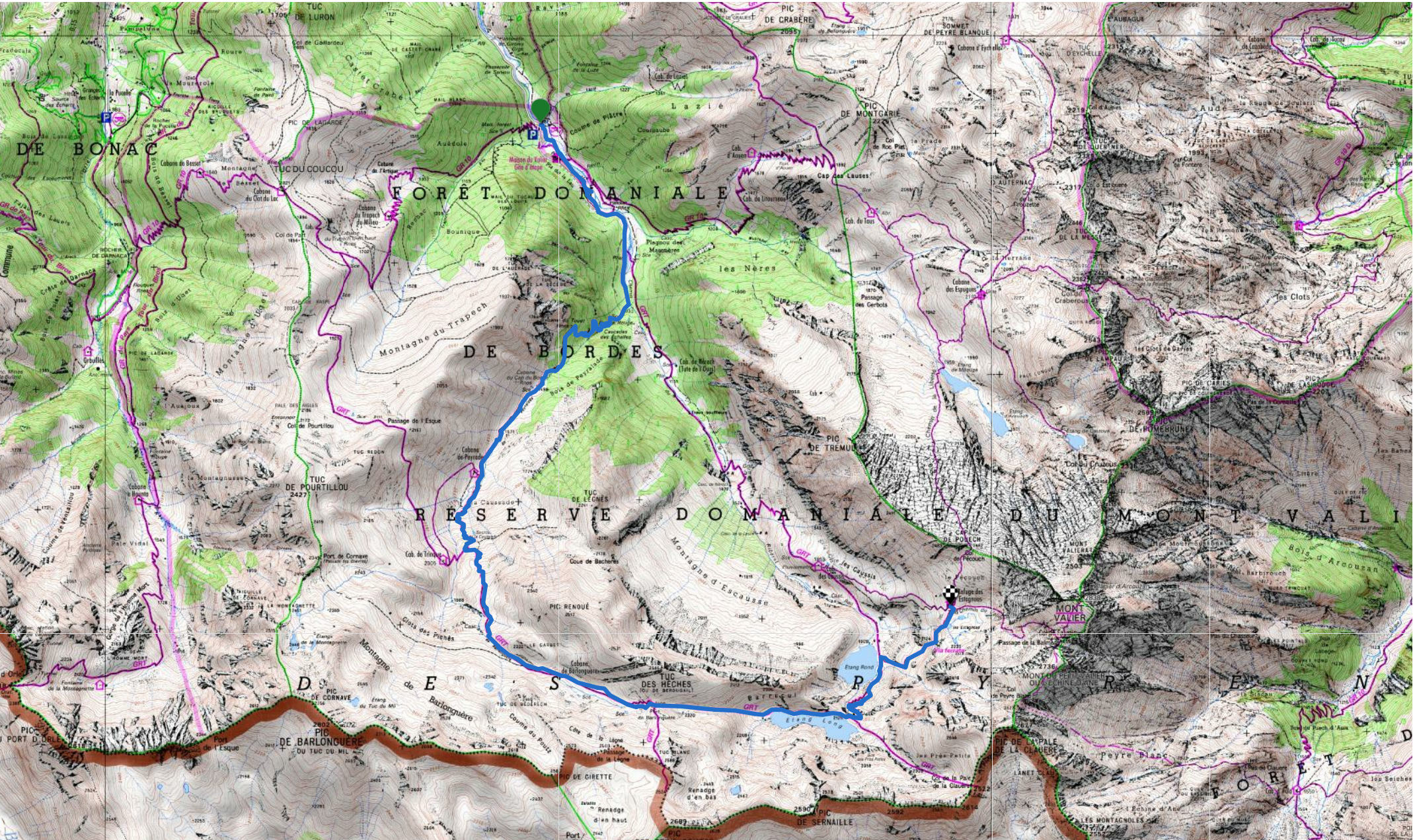


ACCÈS ESTAGNOUS PAR PEYRALADE

 Refuge les Estagnous



Impression générée par l'Institut national de l'information géographique et forestière.
Cet itinéraire est fourni à titre informatif. L'IGN ne certifie pas la fiabilité des informations contenues dans les textes, cartes ou photos de cet itinéraire. Nous vous conseillons de vérifier ces informations avant votre voyage. N'hésitez pas à nous contacter ou à contacter l'auteur pour en savoir plus. Pour plus d'informations sur les données publiées sur ce site, reportez-vous aux Conditions Générales d'Utilisations du site <http://espaceloisirs.ign.fr/>.

ACCÈS ESTAGNOUS PAR PEYRALADE






 Refuge les Estagnous

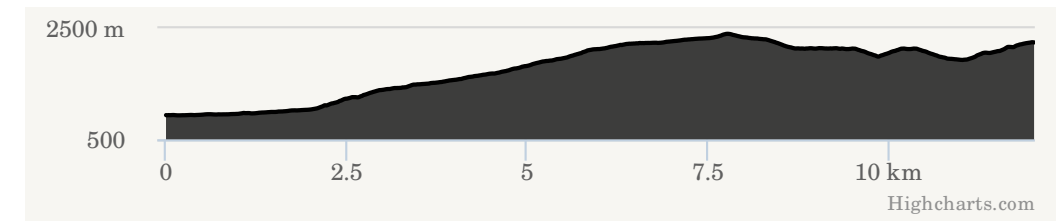
Embarquez ce
parcours sur
votre mobile



 | THÉMATIQUE :

PUBLIÉ PAR Refuge les Estagnous 

DISTANCE	12,0 km	TYPE(S) DE PARCOURS
DÉPART	Les bordes-sur-lez	 Aller/Retour
RANDO		ALTITUDE
PÉDESTRE	08h - Difficile	 2401 m  2046 m
TRAIL	Difficile	 932 m  -736 m



DESCRIPTION

Aller ou retour du parking du Pla de la Lau au refuge des Estagnous par vallée de Peyralade